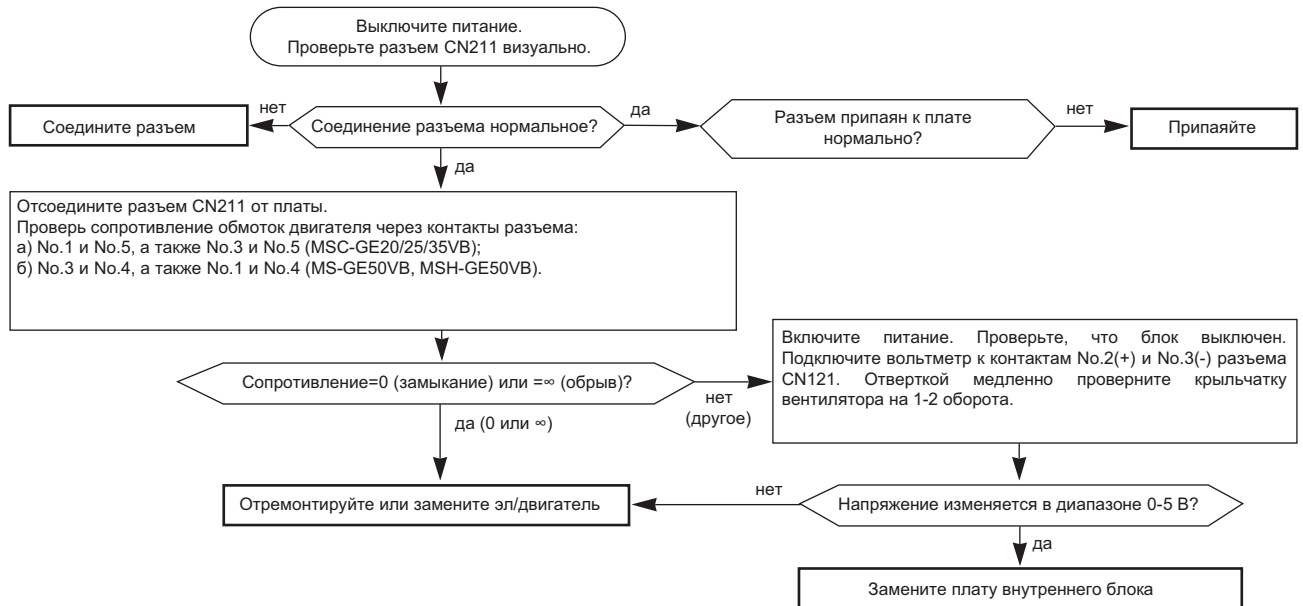


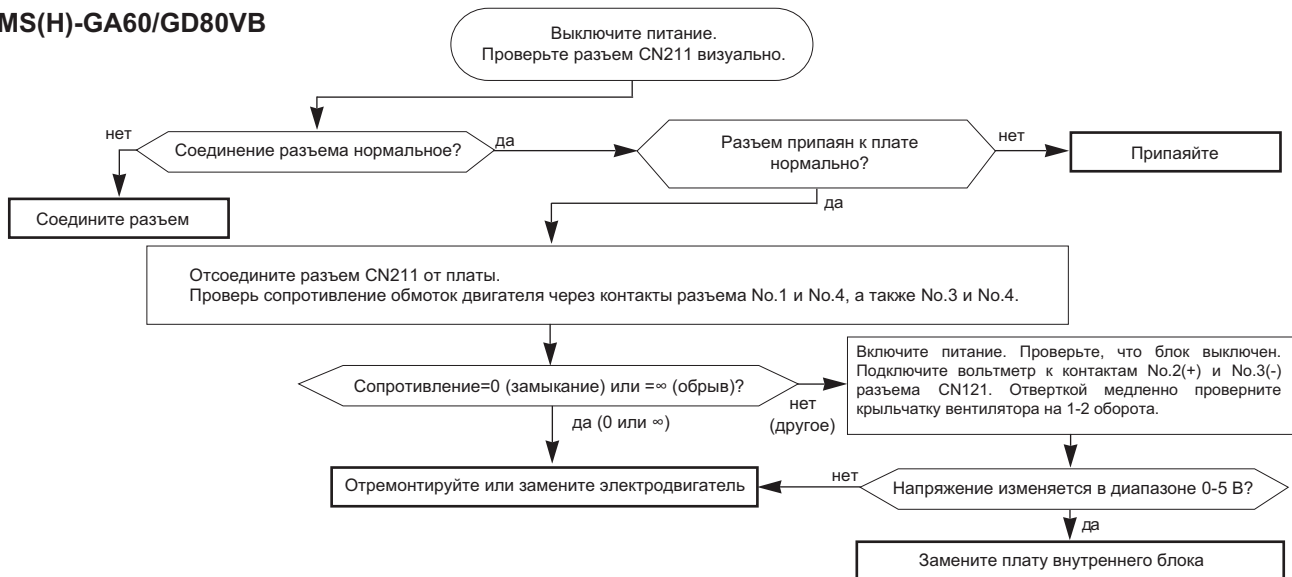
Индикатор работы мигает 3 раза.

1. Проверка вентилятора внутреннего блока

MSC-GE20/25/35/50VB

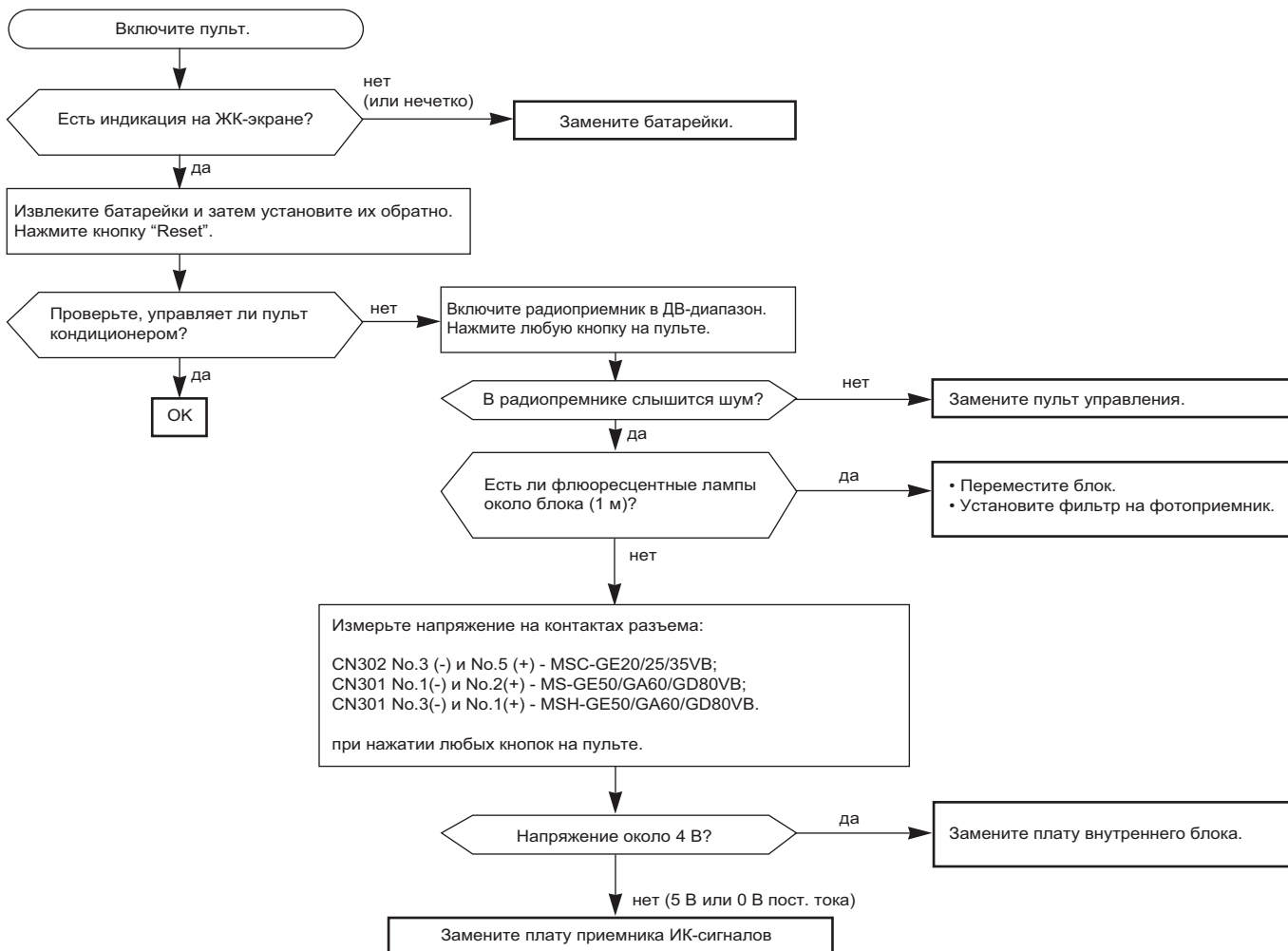


MS(H)-GA60/GD80VB



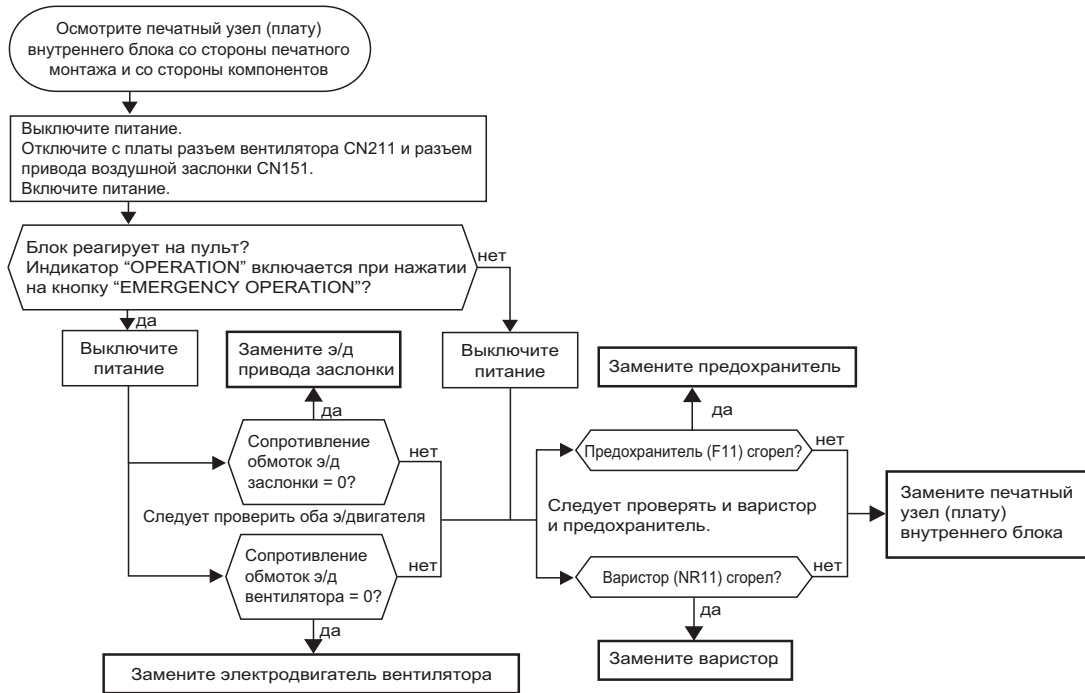
2. Проверка пульта ДУ и фотоприемника

MSC-GE20/25/35VB
MS-GE50/GA60/GD80VB
MSH-GE50/GA60/GD80VB

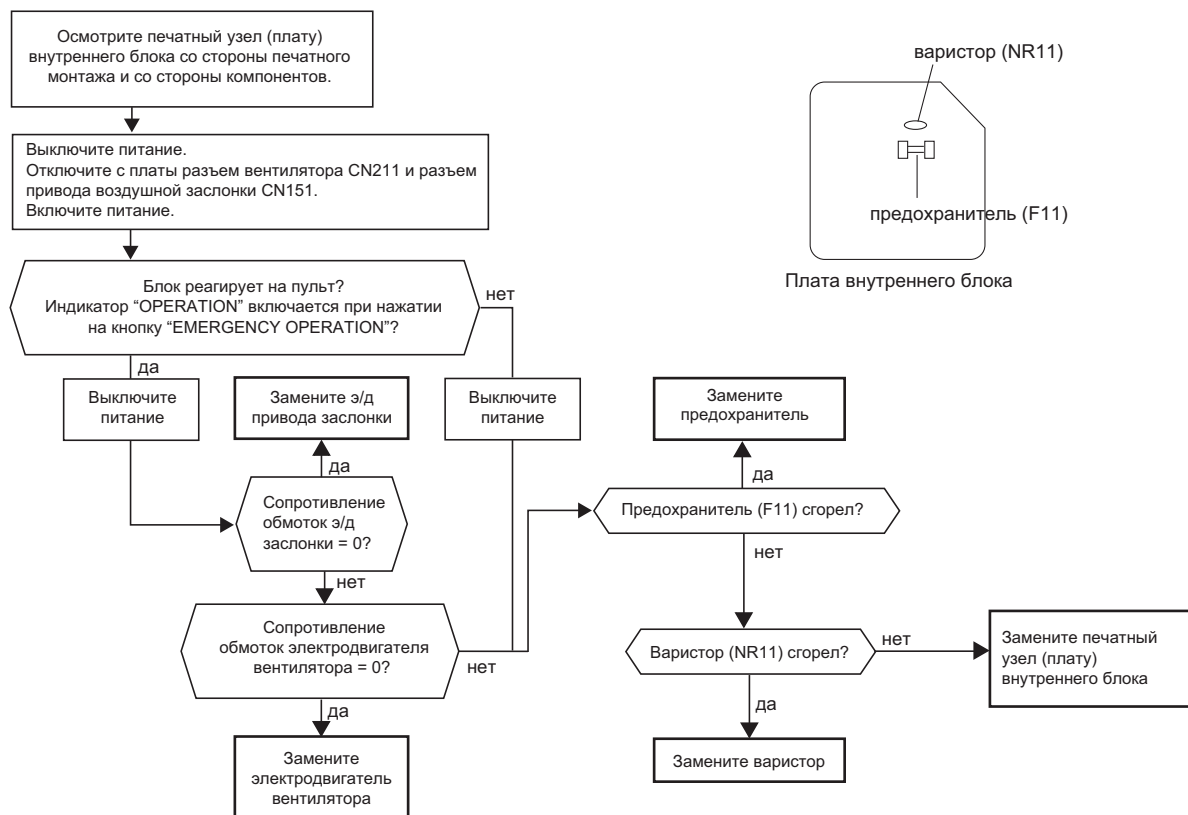


3. Проверка платы внутреннего блока

MSC-GE20/25/35VB



MS(H)-GE50/GA60/GD80VB

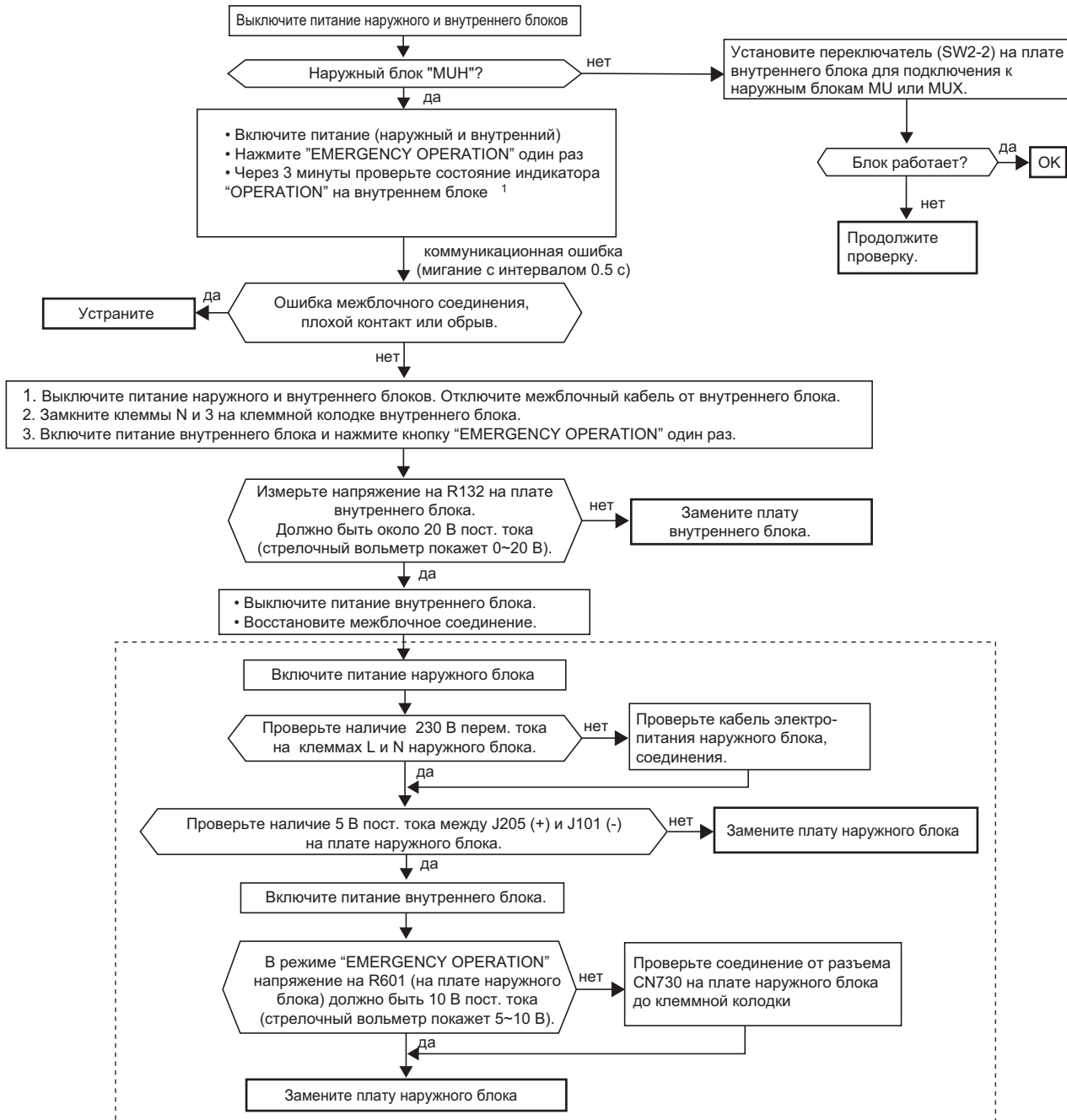


Индикатор работы мигает 1 раз с интервалом 0,5 секунд.

4. Проверка прохождения сигнала связи

MSC-GE20/25/35VB

*1 Замыкание JPG и JPS на плате управления внутреннего блока активирует режим самодиагностики через 3 секунды.



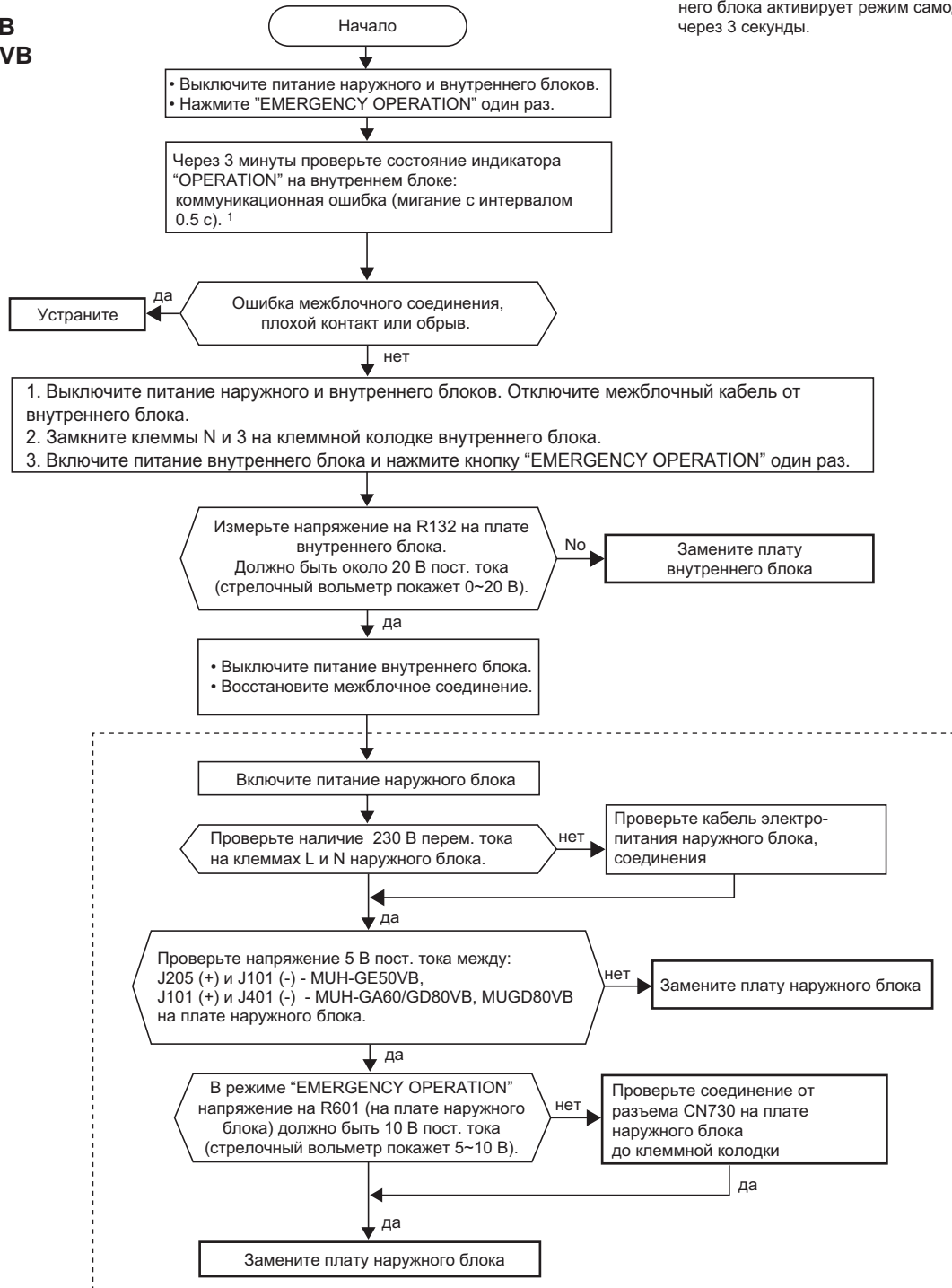
Индикатор работы мигает 1 раз с интервалом 0,5 секунд.
Наружный блок не работает.

4. Проверка прохождения сигнала связи

MSH-GE50VB
MSH-GA60VB

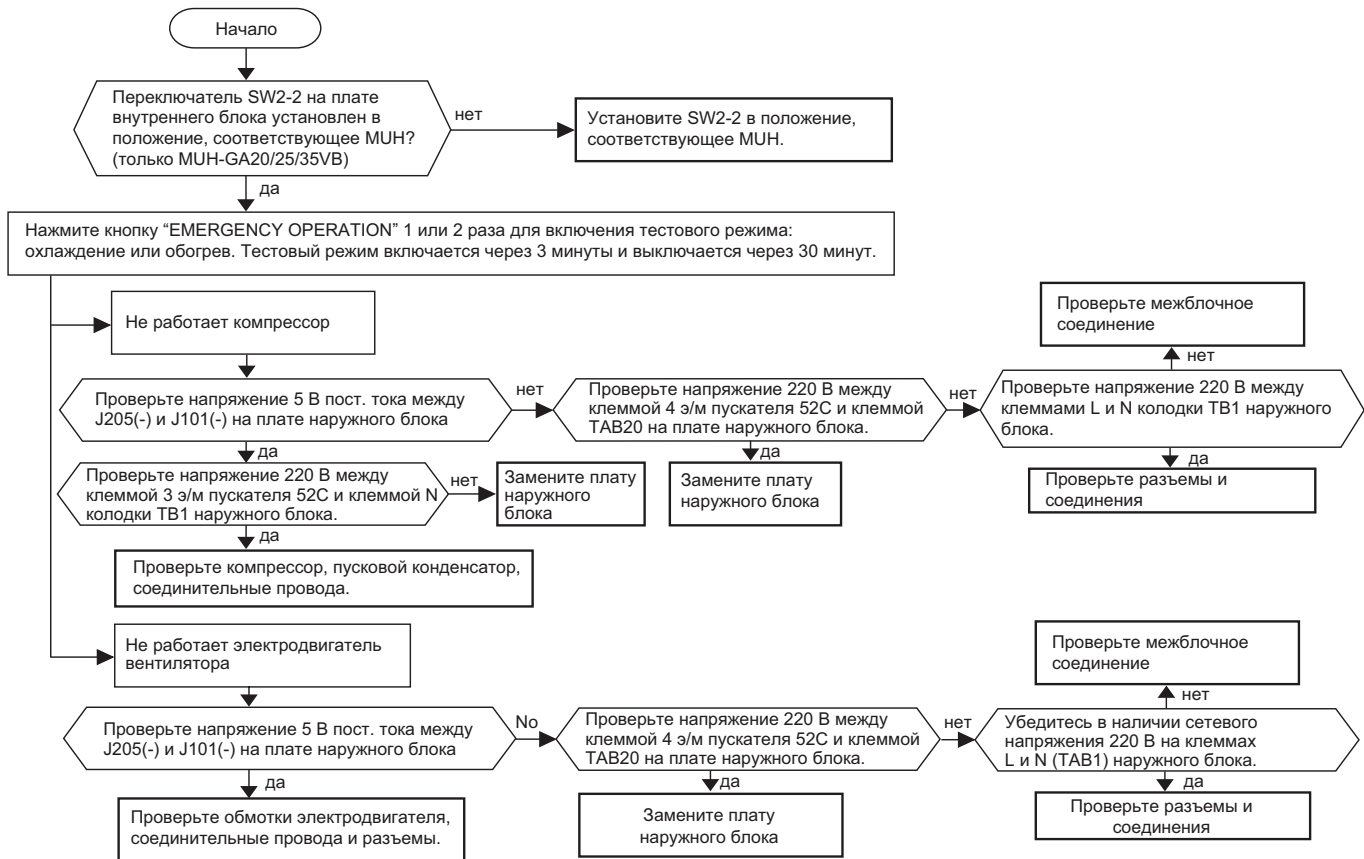
MS-GD80VB
MSH-GD80VB

*1 Замыкание JPG и JPS на плате управления внутреннего блока активирует режим самодиагностики через 3 секунды.



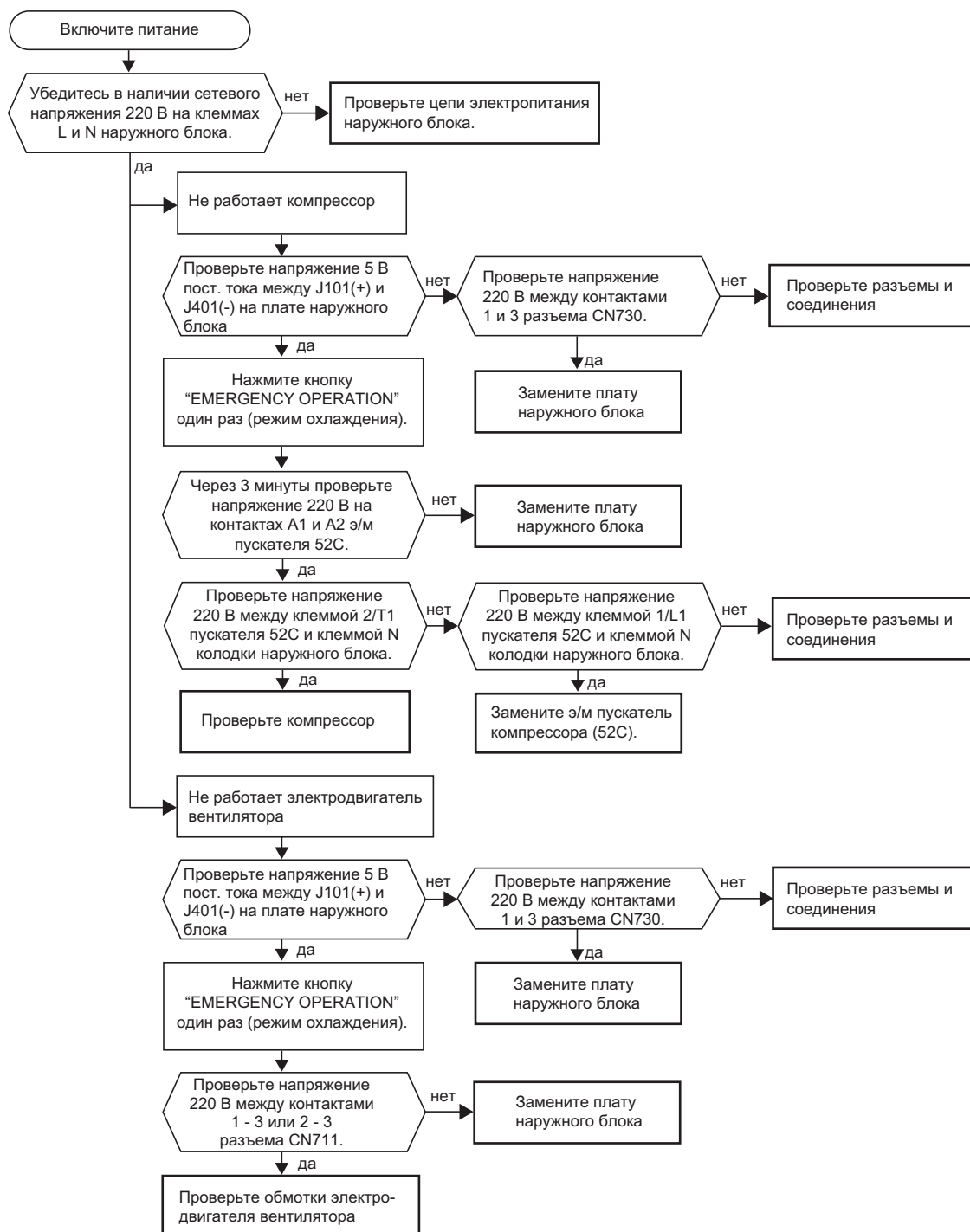
5. Не работает компрессор и (или) вентилятор наружного блока

MUH-GA20/25/35VB
MUH-GE50VB



5. Не работает компрессор и (или) вентилятор наружного блока

MU-GD80VB
MUH-GA60/GD80VB

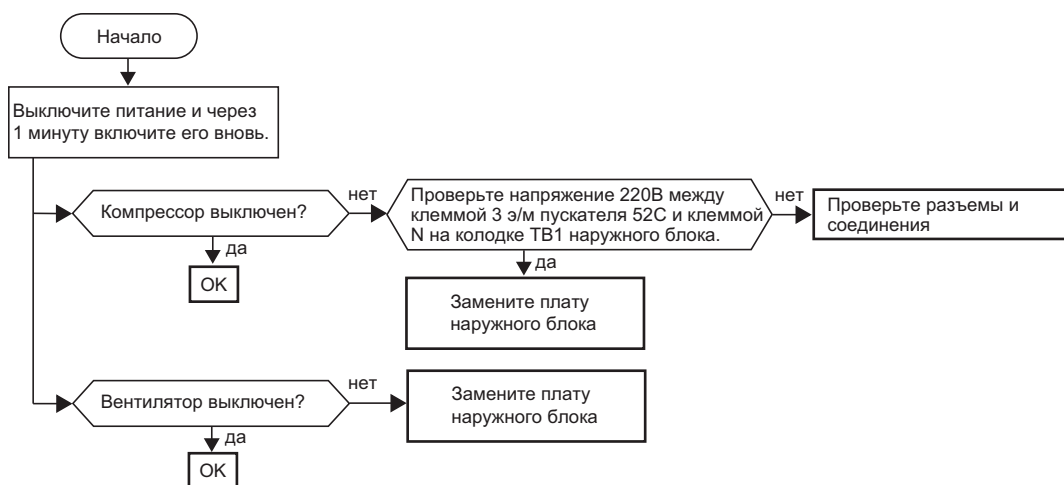


6. Не выключается компрессор и (или) вентилятор наружного блока

MUH-GA20/25/35/50/VB

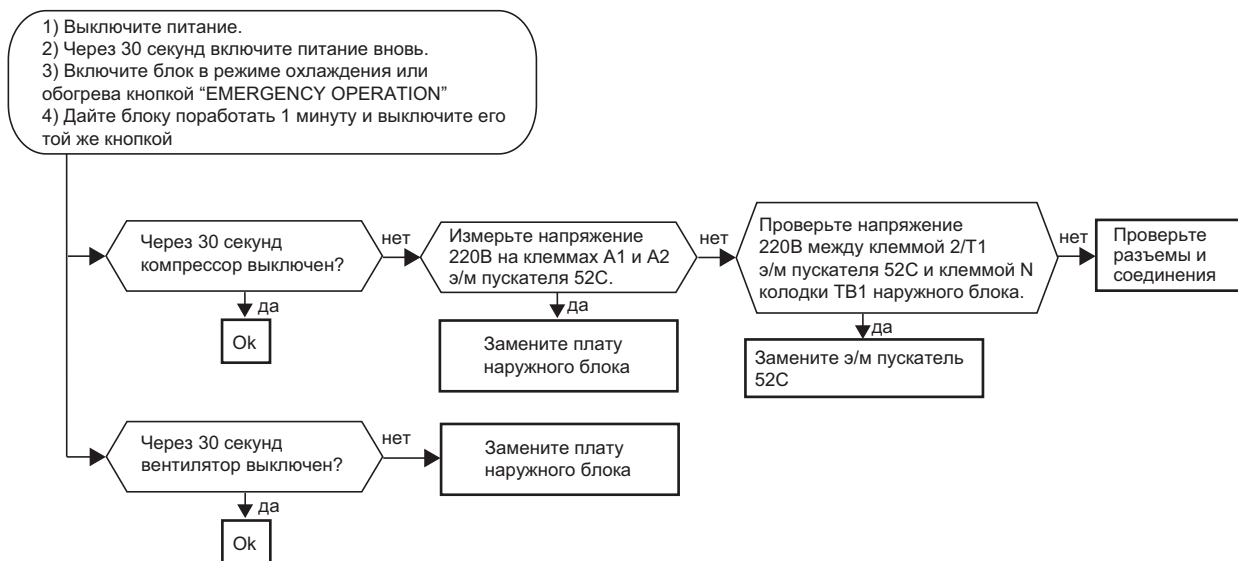
MU-GE50VB

MUH-GE50VB



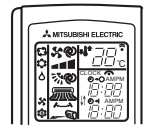
MUH-GA60/GD80/VB

MU-GD80VB



7. Проверка расширительного вентиля (LEV) наружного блока

MU-GD80VB
MUH-GD80VB



- 1 Удерживая нажатыми кнопку выбора режима "MODE" и кнопку "TOO COOL", нажмите "RESET".
- 2 Сначала отпустите кнопку "RESET" и после полного включения жк-экрана через 3 сек, отпустите кнопки "MODE" и "TOO COOL".

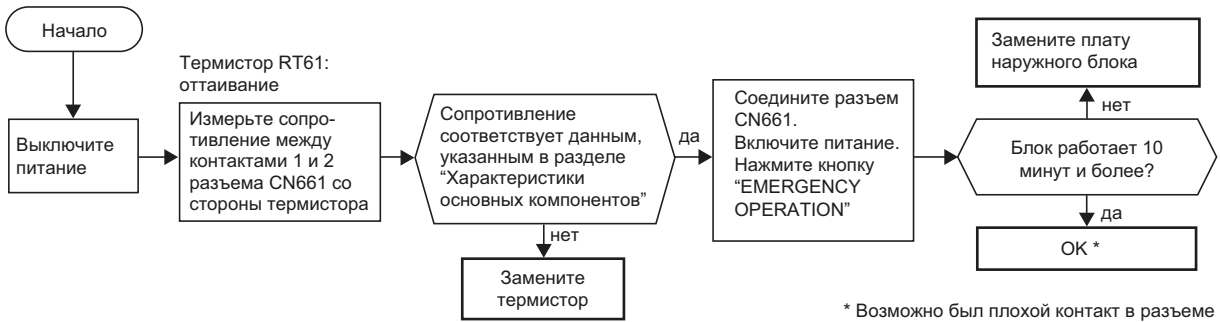
Примечание. После проверки LEV сделайте следующее:

1. Выключите/включите питание
2. Нажмите кнопку "Reset" на пульте управления

Индикатор работы внутреннего блока мигает 6 раз.

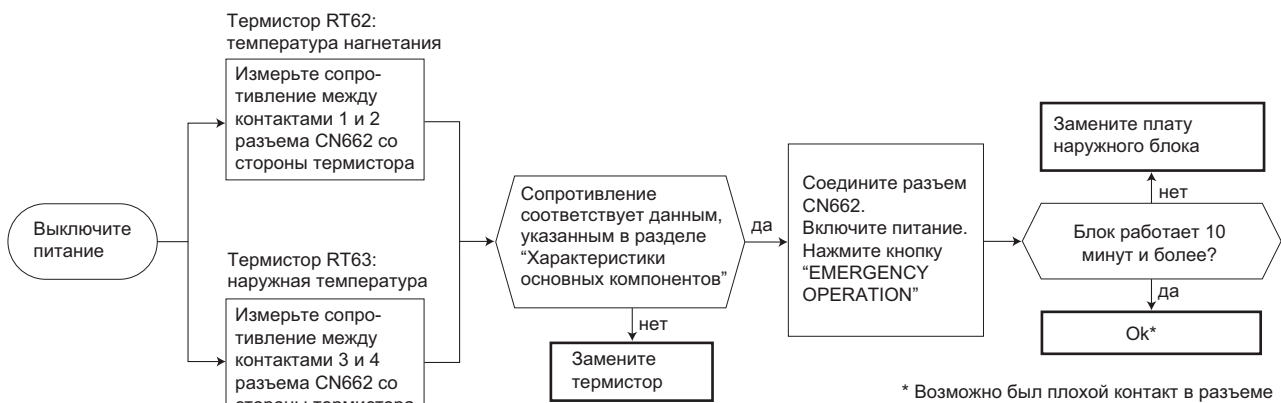
8. Проверка термисторов наружного блока

MUH-GA20/25/35VB



MU-GD80VB

Отключите разъем CN662 от платы наружного блока. Проверьте характеристики термисторов.



MUH-GE50/GA60/GD80VB

Отключите разъем CN661 и (или) CN662 от платы наружного блока. Проверьте характеристики термисторов.

